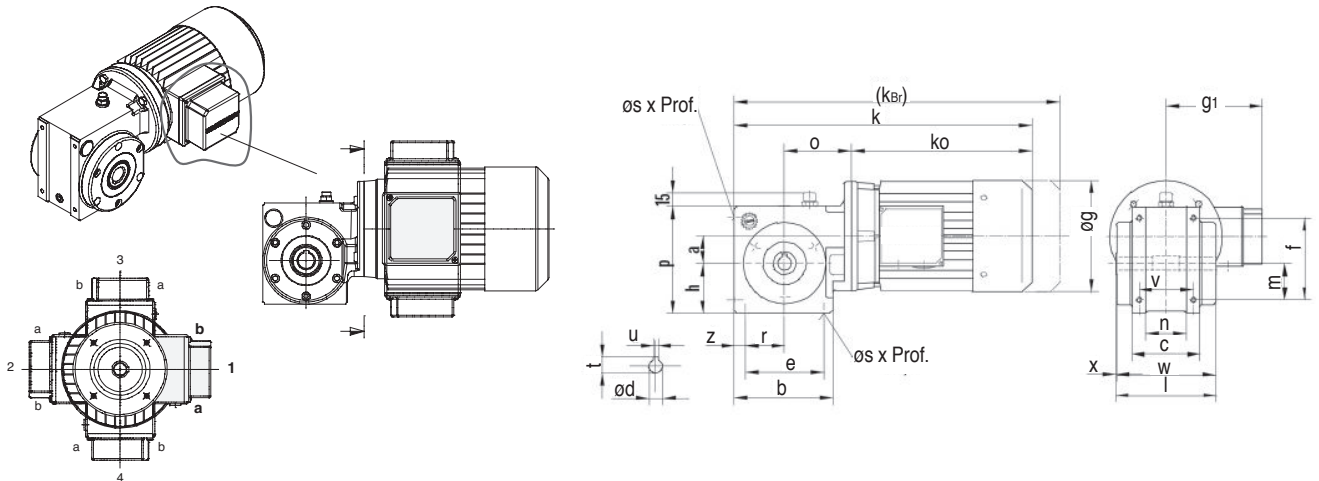


# MOTORÉDUCTEURS À ROUE ET VIS

# RTB S



Type RTB S	Taille moteur	a	b	ød x l	øg	g1	h	k	o	p	r	ø s x prof.	t	v	w	z
030	63 à 90	30	107,5	15 x 110	125 à 193	111 à 160	55	325 à 428	73	117,5	43	M6 x 10	17,3	59	108	12
040	63 à 90	40	107,5	20 x 111	125 à 193	111 à 160	55	326 à 428	73	127,5	43	M6 x 10	22,8	59	109	12
050	63 à 90	60	138	25 X 125	125 à 193	111 à 160	70	327 à 428	89,5	162	55	M8 x 10	28,3	64	122	15,5
063	63 à 90	63	138	30 x 140	125 à 193	111 à 160	70	328 à 428	89,5	175	55	M8 x 10	33,3	64	136	15,5

Type RTB S...	Moteur	2800 min-1 2 poles Vitesse sortie 28 à 560		1400 min-1 4 poles Vitesse sortie 14 à 280		920 min-1 6 poles Vitesse sortie 9,2 à 184		2800 min-1 8 poles Vitesse sortie 6,8 à 136	
		Poids kg	Couple Nm	Puissance kW	Couple Nm	Puissance kW	Couple Nm	Puissance kW	Couple Nm
030	6 à 13 kg	14 à 20	0,15 à 0,84	17 à 21	0,10 à 0,48	20 à 26	0,09 à 0,35	22 à 28	0,08 à 0,28
040	7 à 15 kg	38 à 48	0,32 à 1,99	45 à 57	0,19 à 1,12	47 à 63	0,17 à 0,78	52 à 67	0,13 à 0,63
050	13 à 20 kg	74 à 91	0,79 à 3,85	88 à 97	0,43 à 2,09	89 à 104	0,32 à 1,45	91 à 114	0,27 à 1,05
063	16 à 24 kg	138 à 171	1,32 à 5,97	163 à 200	0,70 à 3,11	179 à 210	0,51 à 2,21	184 à 230	0,43 à 1,60



Des modèles spéciaux pour utilisation sur des agitateurs sont disponibles en usine :  
**NOUS CONSULTER**