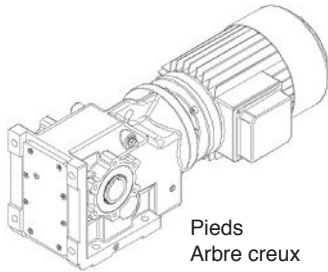
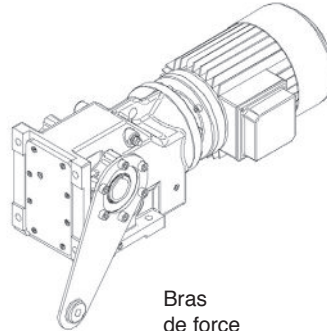


Ces motoréducteurs à engrenages coniques assurent dans un encombrement réduit un meilleur rendement et la transmission d'un couple important.

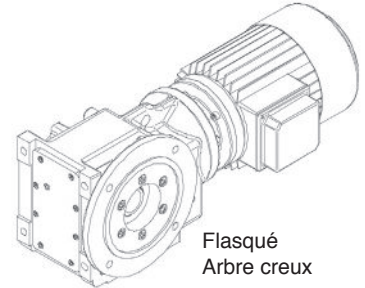
Ils existent en différentes exécutions (sur pieds, flasqués à bras de force)



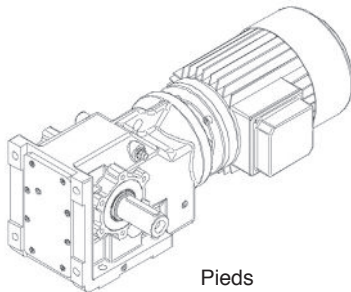
Pieds
Arbre creux



Bras
de force

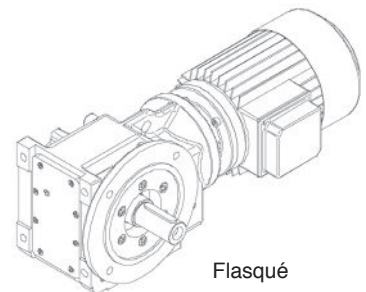


Flasqué
Arbre creux



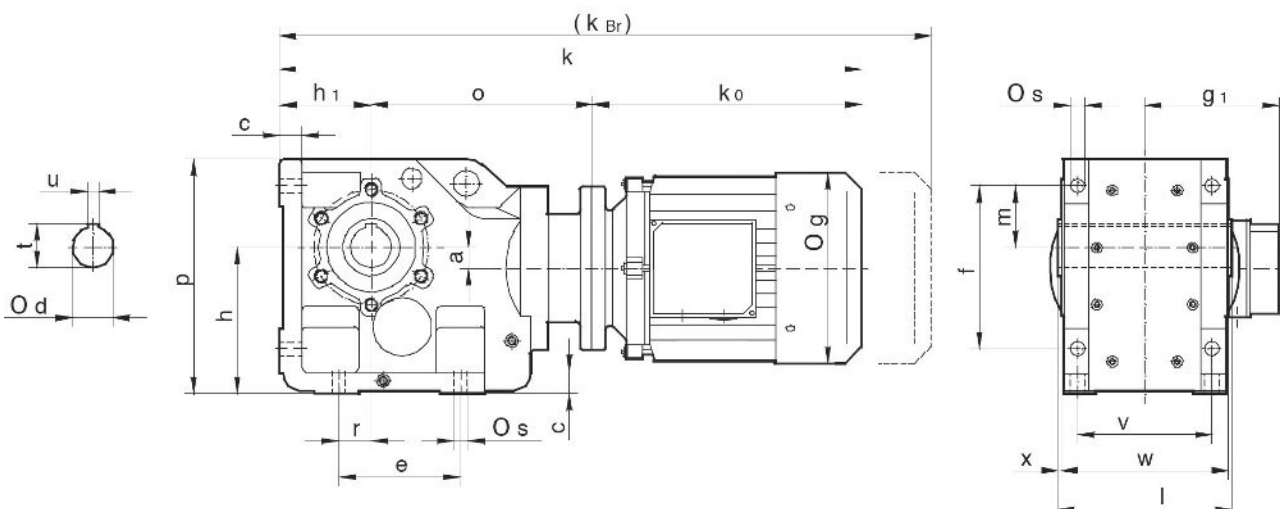
Pieds

Dans votre commande ou demande de prix veuillez indiquer la position des pieds et de la boîte à borne telle que décrite page 508



Flasqué

DIMENSIONS



Type RTB K...	Taille moteur	a	c	Ød x l	e	f	og	g1	h	h1	k	m	o	p	r	os	t	u	v	w	x
112	71 à 100	4	16	35 x 150	130	130	148 à 220	126 à 165	112	71	530 à 622	55	236	185	35	11	38,3	10	120	146	2
140	71 à 132	15	24	40 x 180	120	160	148 à 279	126 à 208	140	90	563 à 765	65	250	228	30	13,5	43,3	12	140	173	3,5
180	71 à 160	25,88	27	50 x 210	150	200	148 à 335	126 à 246	180	112	607 à 900	75	272 à 285	288	40	17,5	53,6	14	165	202	4
212	71 à 160	30,42	32	60 x 240	180	232	148 à 335	126 à 246	212	132	667 à 1016	90	312 à 337	340	55	22	64,4	18	180	230	5