

# DÉTERMINATION D'UN MOTORÉDUCTEUR

## TYPE DE MOTORÉDUCTEUR SOUHAITÉ



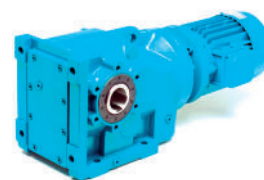
Coaxial



Roue / vis



Plat



Engrenage conique

### Données nécessaires pour choisir le réducteur :

Type de motoréducteur : .....

Détails additionnels : .....  Quantité :

Puissance : .....  $P_1$  (kW) :  au choix

Couple de sortie : .....  $M_d$  (Nm) :

Vitesse de sortie : .....  $n_2$  (min<sup>-1</sup>) :

Position de montage : .....

Bras de réaction (pos.) : .....

Alimentation : .....

Voltage : ..... U (V) :

Fréquence : ..... f (Hz) :  Si vous utilisez un convertisseur de fréquence, veuillez indiquer la gamme des fréquences

Protection : ..... IP :

Application : ..... S :

Fréquence de manœuvre : ..... Z :

Charge radiale réelle : .....  $F_r$  (N) :

Charge axiale réelle : .....  $F_A$  (N) :

Dim. arbre de sortie : ..... d x l (mm) :

Point d'application de la force : ..... X (mm) :

Angle d'application de la force : .....  $\alpha$  (°) :

Direction de rotation : .....  $D_R$  :  à droite  à gauche

Température de l'environnement : .....  $t_U$  (°C) :