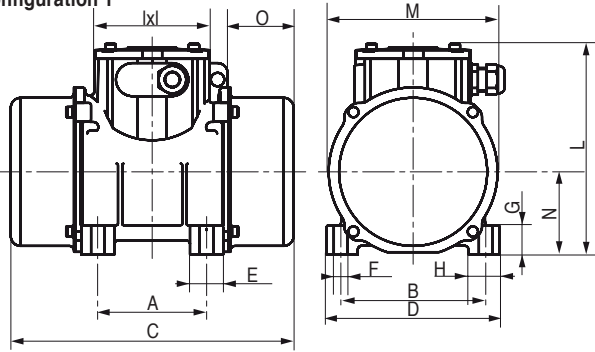


# MOTEURS VIBRANTS

Configuration 1



Un moteur vibrant est un moteur électrique équipé de deux masses excentriques - une de chaque côté du moteur.  
La rotation de ces excentriques crée une vibration.  
Un moteur vibrant seul crée une vibration circulaire.  
Deux moteurs vibrants, tournant dans des directions opposées, génèrent une vibration linéaire.

**Alimentation électrique**

Standard : triphasé 230/400V 50Hz. Protection IP66  
Sur demande triphasé 42 à 960V – monophasé 230V 50Hz



**ATEX** : Toute la gamme de moteurs vibrants est certifiée ATEX conformément à la directive 94/9 pour les atmosphères poussiéreuses explosives zones 21 et 22, catégorie II 2D tDA21 IP 66.

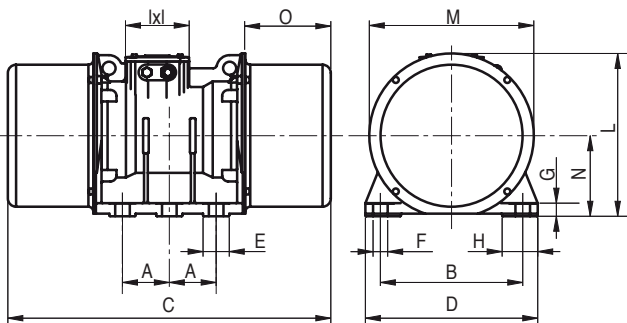
**Secteurs d'application**

Fonderies - Moulins - Agriculture - Vin - Agroalimentaire - Stockage de vrac - Machines de tri - Cribles - Trieuses - Industrie extractives.

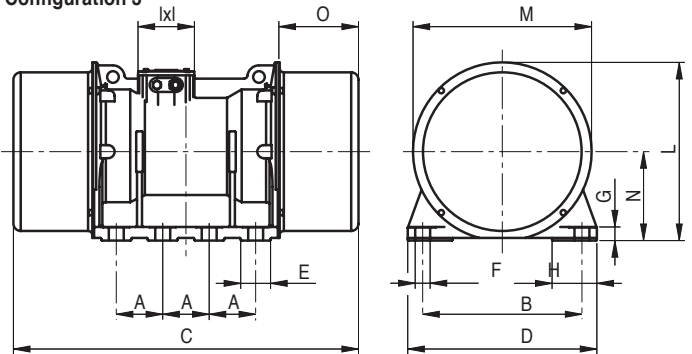
*en Stock*

Les dimensions tramées

Configuration 2



Configuration 3



2 poles triphasés 400V / 50Hz 3000 tr/mn

**Désignation** MVB Vitesse/100 force centrifuge [CC]

(Ex.: MVB 30-120)

Monophasé : cases tramées

Moment statique	Force centrifuge	Puissance absorbée	Courant max		Condensateur	Poids	A	B	C	D	E	G	H	I	L	M	N	O	Vis		Dessin	
			(A)	(A)															øF	Nb		
kg x mm	kg	W	400 (V)	230 (V)	µF	kg																
12	120	170 155	0,33	0,7	10	5,6	62-74	106	209	125	30,5	24	23	93	151	123	61	45	9	4	1	
20	205	170 155	0,33	0,7	10	6,2	62-74	106	228	125	30,5	24	23	93	151	123	61	53	9	4	1	
32	320	250 270	0,57	1,2	16	9,5	90	125	255	152	33	28	30	93	173	144	73	54	13	4	1	
52	520	430 480	0,76	2,2	12,5	14,8	105	140	284	167	32	30	30	111	203	163	82,5	63	13	4	1	
80	800	610 650	1	3,1	25	20,5	120	170	308	205	38	40	30	111	214,5	191	91,5	63	17	4	1	
114	1150	950	1,6			37	120	170	436	210	60	22	33	111	243	223	115,5	118	17	4	1	
159	1600	1900	3,2			43	140	190	422	230	81,5	22	47,5	111	235	224	104	83,5	17	4	1	
234	2350	2100	3,4			53	140	190	458	230	81,5	22	45	111	235	224	104	101,5	17	4	1	
324	3250	3800	6,2			105	155	255	590	310	103,5	30	60	155	335	309	160	150	23,5	4	1	
399	4000	3800	6,2			110	155	255	590	310	103,5	30	60	155	335	309	160	150	23,5	4	1	
636	6400	5300	8,8			188	200	320	662	390	111	32	75	155	381	384	189	151	28	4	1	
895	9000	9400	17			217	200	320	624	392	111	35	75	155	403	402	199,5	132	28	4	1	

4 poles triphasés 400V / 50Hz 1500 tr/mn

**Désignation** MVB Vitesse/100 force centrifuge [CC]

(Ex.: MVB 15-35)

Monophasé : cases tramées

Moment statique	Force centrifuge	Puissance absorbée	Courant max		Poids	A	B	C	D	E	G	H	I	L	M	N	O	Vis		Dessin	
			(A)	(A)														øF	Nb		
kg x mm	kg	W	400 (V)	230(V)	kg																
14	35	80	0,2	0,43	5,6	62-74	106	209	125	30,5	24	23	93	151	123	61	45	9	4	1	
32	80	80	0,2	0,43	6,6	62-74	106	225	125	30,5	24	23	93	151	123	61	53	9	4	1	
39,8	100	80	0,2	0,43	6,9	62-74	106	241	125	30,5	24	23	93	151	123	61	61	9	4	1	
87	220	160 200	0,38	0,95	12,5	90	125	255	152	33	28	30	93	173	144	73	74	13	4	1	
167	420	180 230	0,57	1,15	19	105	140	295	167	32	30	30	111	203	163	82,5	91	13	4	1	
222	550	280 230	0,56	1,15	21	105	140	380	167	32	30	30	111	203	163	82,5	111	13	4	1	
298	750	280 400	0,88	2	27	120	170	376	205	38	40	33	111	214,5	191	91,5	97	17	4	1	
437	1100	500	0,9		45,5	120	170	436	210	60	22	47,5	111	243	223	115,5	118	17	4	1	
556	1400	520	1,37		55	140	190	486	230	72	25	45	111	257	241	124,5	127	17	4	1	
714	1800	850	1,91		61	140	190	486	230	72	25	45	111	257	241	124,5	127	17	4	1	
833	2100	1100	2,4		72	140	190	557	230	72	25	45	111	257	241	124,5	162,5	17	4	1	
992	2500	1300	3		85	155	225	522	275	79,5	28	55	111	283	271	140	129,5	22	4	1	
1250	3150	1500	3,6		95	155	225	600	275	79,5	28	55	111	283	271	140	168,5	22	4	1	
1508	3800	1800	3,8		118	155	255	590	310	103,5	30	60	155	335	309	160	140	23,5	4	1	
1746	4400	2100	4,6		125	155	255	658	310	103,5	30	60	155	335	309	160	174	23,5	4	1	
1984	5000	2400	5,7		174	180	280	658	340	106	30	65	155	369	336	173	154	26	4	1	
2619	6600	5700	10		212	200	320	662	390	111	32	75	155	381	384	189	151	28	4	1	
3175	8200	6600	11		228	200	320	624	392	111	35	75	155	403	402	199,5	132	28	4	1	
3373	8500	7100	11,5		315	125	380	862	460	70	35	95	170	434,5	439	215	230	39	6	2	