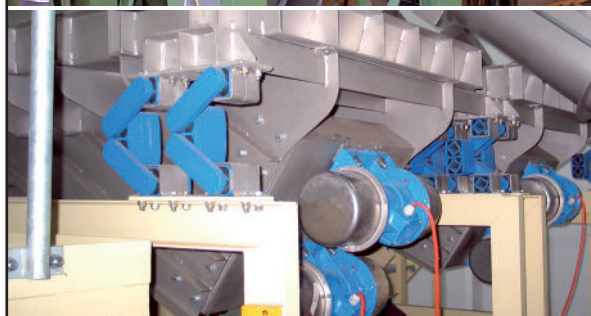
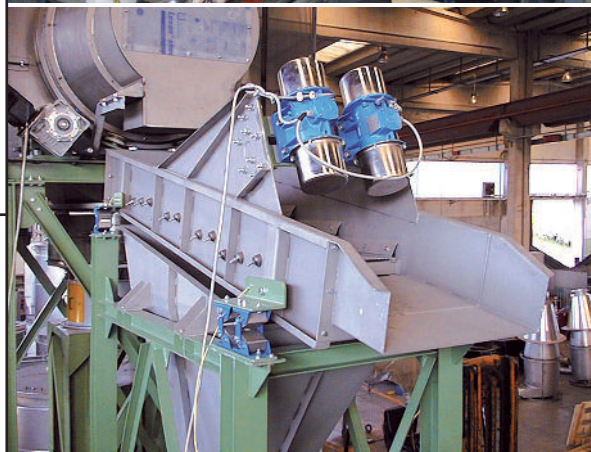


# MOTEURS VIBRANTS

en Stock



## Carters

Les carters des moteurs sont en aluminium sauf grands modèles, qui sont en fonte à graphite sphéroïdal.

Peinture standard époxy polymérisée à 200°C.

Les moteurs sont équipés d'œillets de manutention.

Les protections des masses excentriques sont en acier inoxydable AISI304.

La corrosion est évitée à un meilleur coût que les vibrateurs totalement inox.

Masselottes d'excentrique graduées pour un réglage aisé du balancier.

## Roulements

Les roulements utilisés dans les moteurs sont calculés pour une utilisation à 100% de la force centrifuge.

Ce sont des roulements à billes spéciaux ou à rouleaux.

Les cages des roulements sont en fonte nodulaire spéciale.

Les roulements sont munis de joints d'étanchéité qui assurent une lubrification à long terme.

Roulements spéciaux permettant une utilisation 24h/24h.

Lubrification à vie (grandes tailles nous consulter).

6 poles triphasés 300V / 50Hz 1000 tr/mn

**Désignation**

MVB Vitesse/100 force centrifuge [CC]

Ex.: MVB1030

Moment statique	Force centrifuge	Puis-sance absorbée	Courant max (A)	Poids	A	B	C	D	E	G	H	I	L	M	N	O	Vis		Dessin
																	ø F	Nb	
kg x mm	kg	W	330	kg															
25,8	30	115	0,29	9,6	90	125	255	152	22	28	20	92	172	133	72	53	12	3	1
89,3	100	115	0,29	12,3	90	125	255	152	33	28	30	93	173	144	73	74	13	4	1
179	200	180	0,48	19	105	140	295	167	32	30	30	111	203	163	82,5	91	13	4	1
298	335	330	0,68	27	120	170	376	205	38	40	33	111	214,5	191	91,5	97	17	4	1
446	500	330	0,71	47	120	170	436	210	60	22	47,5	111	243	223	115,5	118	17	4	1
714	800	640	1,3	60	140	190	486	230	72	25	45	111	257	241	124,5	127	17	4	1
982	1100	710	1,6	70	140	190	486	230	72	25	45	111	257	241	124,5	127	17	4	1
1339	1500	900	2	81	140	190	486	230	72	25	45	111	257	241	124,5	127	17	4	1
1518	1700	1000	2,1	95	155	225	600	275	79,5	28	55	111	283	271	140	129,5	22	4	1
1964	2200	1400	2,8	108	155	225	600	275	79,5	28	55	111	283	271	140	129,5	22	4	1
2321	2600	1800	3,9	133	155	225	658	275	103,5	30	60	155	335	271	140	129,5	23,5	4	1
2767	3100	2100	4,3	148	155	225	698	275	103,5	30	60	155	335	271	140	129,5	23,5	4	1
3482	3900	2400	4,8	201	180	280	730	340	106	30	65	155	369	336	173	200	26	4	1
4285	4800	3100	6,3	217	180	280	790	340	106	30	65	155	369	336	173	230	26	4	1
4732	5300	3600	6,7	242	200	320	736	390	111	32	75	155	381	384	189	188	28	4	1
5714	6400	4100	7,7	267	200	320	836	390	111	32	75	155	381	384	189	238	28	4	1
7232	8100	6600	11,9	320	200	320	854	392	111	35	75	155	403	402	199,5	247	28	4	1
7738	8700	7100	13,2	330	200	320	854	392	111	35	75	155	403	402	199,5	247	28	4	1
8750	9800	7200	12,8	383	125	380	862	460	70	35	95	170	434,5	439	215	230	39	6	2
10089	11300	9200	16,3	402	125	380	1002	460	70	35	95	170	434,5	439	215	300	39	6	2
11607	13000	9200	16,3	440	125	380	1002	460	70	35	95	170	434,5	439	215	300	39	6	2
12679	14200	10200	18,3	638	140	480	960	570	90	41	135	170	537	538	268	200	45	8	3
15625	17500	12500	23,6	705	140	480	1040	570	90	41	135	170	537	538	268	240	45	8	3
20090	22500	18300	31,8	920	140	520	1150	610	90	38	145	250x210	612	594	297	298	45	8	3
22322	25000	18300	31,8	950	140	520	1150	610	90	38	145	250x210	612	594	297	298	45	8	3