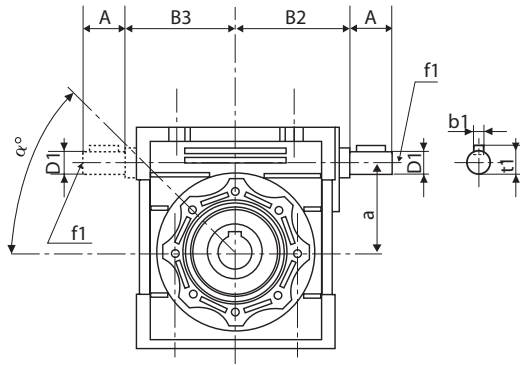


MOTORÉDUCTEURS ÉCONOMIQUES PHMR



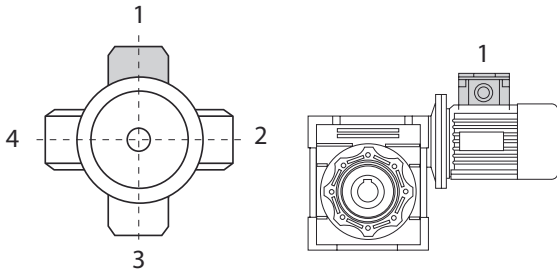
Désignation PHMR taille ratio moteur bride

PHMR	30	40	50	63	75	90	110	130	150
A	20	23	30	40	50	50	60	80	80
D1 j6	9	11	14	19	24	24	28	30	35
B2	51	60	74	90	105	125	142	162	195
B3	45	53	64	75	90	108	135	155	175
a	30	40	50	63	75	90	110	130	150
b1	3	4	5	6	8	8	8	8	10
f1	-	-	M6	M6	M8	M8	M10	M10	M12
t1	10,2	12,5	16	21,5	27	27	31	33	38

GUIDE DE LUBRIFICATION

LUBRIFICATION	PHMR 025/090	PHMR 110/130			CHPC
Lubrifiant	Synthétique	Minérale	Minérale	Minérale	Synthétique
°C ambiant	-25°C/+50°C	-25°C/+50°C	-5°C/+40°C	-15°C/+25°C	-25°C/+50°C
ISO	VG320	VG320	VG460	VG220	VG320
AGIP	TELIUMVSF 320	BLASIA 320	BLASIA 460	BLASIA 220	TELIUM VSF 320
SHELL	TIVELA OIL S 320	OMALA OIL 320	OMALA OIL 460	OMALA OIL 220	TIVA OIL SC 320
IP	TELIUM VSF	MELLANA OIL320	MELLANA OIL 460	MELLANA OIL220	TELIUM VSF

POSITION BORNIER



Quantité d'huile en litres selon la position du motoréducteur

I	B3	B6	B7	B8	V5	V6	Type Huile (ISO)
25	0,02	0,02	0,02	0,02	0,02	0,02	VG320 synthétique (Shell Tivela oil S 320)
30	0,04	0,04	0,04	0,04	0,04	0,04	
40	0,08	0,08	0,08	0,08	0,08	0,08	
50	0,15	0,15	0,15	0,15	0,15	0,15	
63	0,30	0,30	0,30	0,30	0,30	0,30	
75	0,55	0,55	0,55	0,55	0,55	0,55	
90	1,00	1,00	1,00	1,00	1,00	1,00	
110	3,00	2,50	2,50	2,20	3,00	2,50	Minérale VG320
130	4,50	3,50	3,50	3,50	4,50	3,30	

PHMR

PRUD'HOMME transmissions

25 chemin d'Aubervilliers - F-93203 SAINT-DENIS CEDEX
 Tél. 01 48 11 46 00 - Fax 01 48 34 49 49
 www.prudhomme-trans.com
 info@prudhomme-trans.com

Modèle	Ratio			D H7											
	C	I	E	7,5	10	15	20	25	30	40	50	60	80	100	
25	56B14	50	65	80	9										
	63B5	95	115	140	11										
30	63B14	60	75	90	11										
	56B5	80	100	120	9										
40	56B14	50	65	80	9										
	71B5	110	130	160	14										
40	71B14	70	85	105	14										
	63B5	95	115	140	11										
50	63B14	60	75	90	11										
	56B5	80	100	120	9										
50	80B5	130	165	200	19										
	80B14	80	100	120	19										
63	71B5	110	130	160	14										
	71B14	70	85	105	14										
63	63B5	95	115	140	11										
	90B5	130	165	200	24										
63	90B14	95	115	140	24										
	80B5	130	165	200	19										
75	80B14	80	100	120	19										
	71B5	110	130	160	14										
75	100/112B5	180	215	250	28										
	100/112B14	110	130	160	28										
90	90B5	130	165	200	24										
	90B14	95	115	140	24										
90	80B5	130	165	200	19										
	80B14	80	100	120	19										
110	71B5	110	130	160	14										
	100/112B5	180	215	250	28										
110	100/112B14	110	130	160	28										
	90B5	130	165	200	24										
130	132B5	230	265	300	36										
	100/112B5	180	215	250	28										
130	100/112B14	110	130	160	28										
	90B5	130	165	200	24										
130	132B5	230	265	300	38										
	100/112B5	180	215	250	28										
130	100/112B14	110	130	160	28										
	90B5	130	165	200	24										