

MOYEUX TTQ EN INOX

Presque identiques aux moyeux TTQ en acier, ils sont recommandés pour une utilisation en milieu agressif ou alimentaire.



Les couples transmissibles pour les TTQ en Inox sont plus faibles que ceux de la série TTQ comparable en acier.

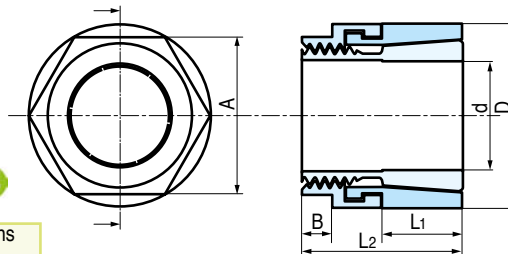
Ils restent cependant suffisants pour beaucoup d'utilisations classiques.



Comparable en dimensions à la série TTQ-GT (page 539), cette série se différencie par sa **fabrication en inox** et par la présence d'**un seul écrou de serrage**.

en Stock

Les dimensions tramées



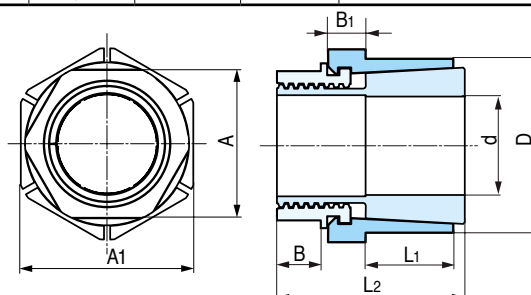
Désignation TTQ d MZX

d	D	L1	L2	A	B	Performances nominales				
						Ma Couple de serrage Nm	Poids kg	Mt (Couple) Nm	Th (Poussée) kN	Ph Pression de contact sur moyeu N/mm ²
mm										
3	16	10	19	13	3	14	0,02	3	2	43
4	16	10	19	13	3	14	0,02	4	2	43
5	16	10	19	13	3	14	0,02	6	2	43
6	16	10	19	13	3	14	0,02	7	2	43
7	20	11	22	16	3	28	0,03	14	3	47
8	20	11	22	16	3	28	0,03	16	3	47
9	20	11	22	16	3	28	0,03	17	3	47
10	23	13	26	19	5	44	0,05	26	5	47
11	23	13	26	19	5	44	0,05	29	5	47
12	23	13	26	19	5	44	0,05	31	5	47
14	26	16	29	22	5	66	0,06	47	6	43
15	26	16	29	22	5	66	0,06	50	6	43
16	26	16	29	22	5	66	0,06	54	6	43



en Stock

Les dimensions tramées



Désignation TTQ d ZX

d	D	L1	L2	A	A1	B	B1	Ma	Mt	Th	Ph	Poids approx. kg.
								Couple de serrage Nm.	Couple Maximum Transmissible Nm.	Poussée Transmissible kN.	Pression de contact sur moyeu N/mm ²	
mm.												
15	38,0	19,1	38,1	32	32	8,0	8,9	136	63	8	29	0,2
16	38,0	19,1	38,1	32	-	8,0	8,9	136	67	8	29	0,2
17	38,0	19,1	38,1	32	-	8,0	8,9	136	71	8	29	0,2
18	38,0	19,1	38,1	32	-	8,0	8,9	136	75	8	29	0,2
19	38,0	19,1	38,1	32	32	8,0	8,9	170	79	8	29	0,2
20	45,0	22,2	47,6	38	38	11,1	9,5	170	87	8	20	0,4
22	45,0	22,2	47,6	38	38	11,1	9,5	170	96	8	20	0,4
24	45,0	22,2	47,6	38	38	11,1	9,5	170	105	8	20	0,3
25	45,0	22,2	47,6	38	38	11,1	9,5	170	109	8	20	0,3
28	51,0	25,4	57,2	46	46	12,7	14,3	225	139	9	18	0,5
30	51,0	25,4	57,2	46	46	12,7	14,3	225	149	9	18	0,5
32	51,0	25,4	57,2	46	46	12,7	14,3	225	159	9	18	0,5
34	60,5	38,1	69,9	50	50	14,3	12,7	260	170	9	10	0,9
35	60,5	38,1	69,9	50	50	14,3	12,7	260	175	9	10	0,9
36	60,5	38,1	69,9	50	50	14,3	12,7	260	180	9	10	0,9
38	60,5	38,1	69,9	50	50	14,3	12,7	260	190	9	10	0,8
40	67,0	42,9	79,4	60	60	14,3	17,4	316	218	10	9	1,2
42	67,0	42,9	79,4	60	60	14,3	17,4	316	229	10	9	1,1
45	73,0	50,8	90,5	65	65	15,9	19,1	554	388	17	11	1,6
48	73,0	50,8	90,5	65	65	15,9	19,1	554	414	17	11	1,6
50	73,0	50,8	90,5	65	65	15,9	19,1	554	432	17	11	1,5
55	80,0	54,0	95,3	70	70	15,9	20,7	600	464	16	9	1,8
60	86,0	57,2	98,4	75	75	17,5	19,1	635	492	16	8	2
65	92,0	60,3	103,2	82	82	17,5	20,7	680	527	16	7	2
70	92,0	60,3	103,2	82	82	17,5	20,7	680	568	16	7	2
75	100,0	63,5	108,0	90	90	19,1	20,7	750	623	16	6	3