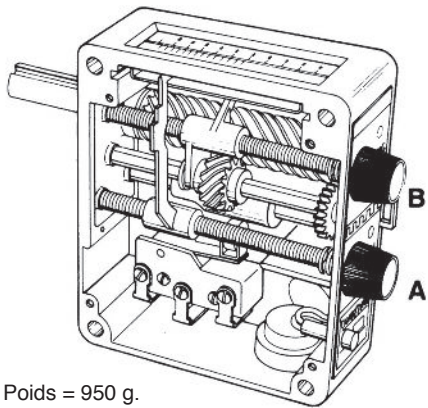


# CONTACTEURS "ÉLECTROCAMES" CANDY



Poids = 950 g.

**ECC**

Ils commandent - comme le ferait une came - la fermeture ou l'ouverture de tous circuits : électriques - électroniques - hydrauliques - pneumatiques... mais, en outre, avec une possibilité de réglage continu, en marche (et à l'arrêt), des positions et des durées respectives des périodes de marche et d'arrêt pendant le cycle concerné, cela sur une plage de 360°.

Le bouton **A** agit sur une rampe hélicoïdale (fig. 1) qu'il fait coulisser axialement, cette rampe agissant, comme le ferait une came, sur un interrupteur électrique, un relais ou une vanne poussoir.

De la position longitudinale de cette came dépendent les durées respectives du contact et de la coupure du courant.

Une version « tout électronique » de cette séquence peut également être fournie : un photoscanner lisant des plages en noir et blanc tracées sur un cylindre (fig.2), ce procédé donnant une extrême souplesse dans le choix des fermetures ou des ouvertures de circuits.

Le bouton **B** agit sur le coulisement d'un petit pignon à denture hélicoïdale. Ce coulisement, provoquant un déphasage des 2 engrenages l'un par rapport à l'autre, avance ou retarde l'apparition du processus précédemment réglé par le bouton A.

Ces appareils CANDY se substituent donc aux cames mécaniques traditionnelles, évitant ainsi, d'une part, tous les calculs qu'engendre leur dessin et d'autre part les frais élevés de leur fabrication (et éventuellement de leur modification) avec, en outre, une souplesse d'adaptabilité non offerte par les cames.

Précision de répétabilité: 0,5% environ.  
Durée de vie : environ 100 millions de cycles à 100 tr/mn.

Vitesse maximum: 500 tr/mn

Rapport 1x1

Arbre d'entrée = Ø 12,7 mm.

Sens de rotation indifférent

Réglage sur 360°

2 échelles graduées pour retrouver aisément les réglages précédents.

Ces appareils peuvent être montés côte à côte, en batterie permettant d'orchestrer toute une série d'opérations successives.

*en Stock*

Avec microrupteur simple

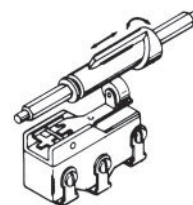


fig.1  
Contact physique

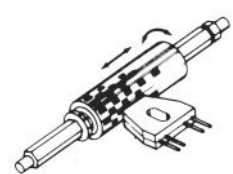
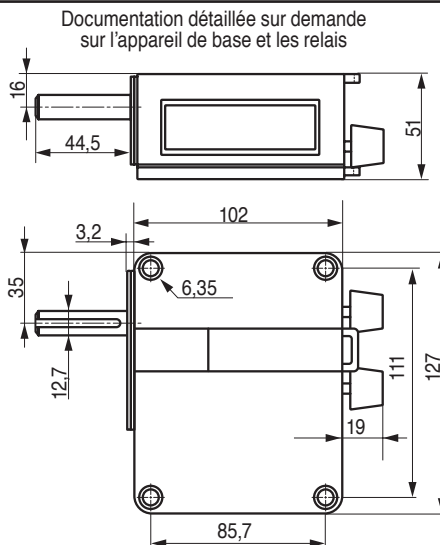


fig.2  
Sans contact



Documentation détaillée sur demande sur l'appareil de base et les relais

## CAMES RÉGLABLES POUR COMMANDES LÉGÈRES



Électriques - hydrauliques - pneumatiques - contacteurs  
rupteurs - vannes capteurs de proximité  
cames en plastique À réglage continu

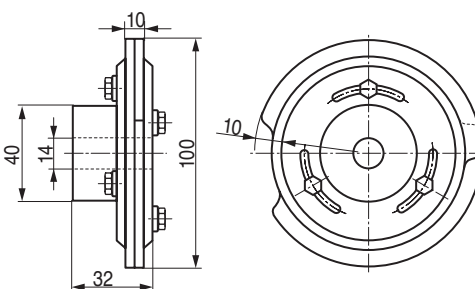
En Nylon, fibres de verre - moyeu en alliage léger

3 lumières allongées permettent un réglage exact de la position des 2 plateaux-cames.

**RAMPE HAUTE** : Réglages de 180° à 360° • **RAMPE BASSE** : Réglage de 0° à 180°.

Le Nylon assure un excellent glissement en même temps qu'une usure minime.

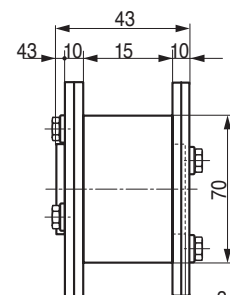
En outre, c'est un isolant électrique.



Poids = 220 g. env.

**MODÈLE SIMPLE**  
**CAM PS**

*en stock*

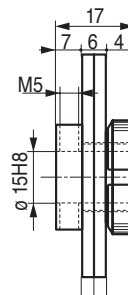
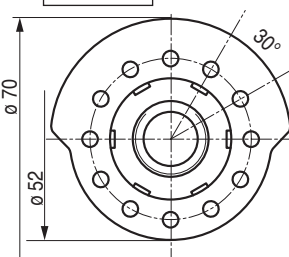


Poids = 300 g.



*en Stock*

**CAM AL**



**CAMES EN ALLIAGE LÉGER AUTOLUBRIFIANT**

Réglage de 30 en 30° grâce aux 12 perçages prévus à cet effet et dans lesquels on introduit un boulon de blocage **exactement à la position désirée** en perçant un trou supplémentaire pour immobiliser les 2 plateaux-cames à la position choisie grâce à un boulon traversant.

**Cames miniatures** : Voir page 557