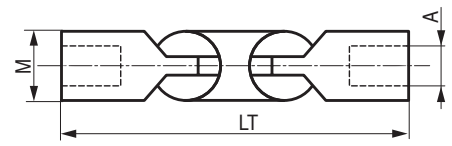
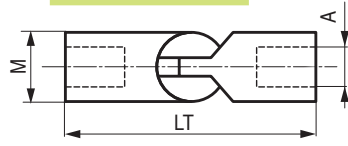


*en Stock*

les dimensions tramées

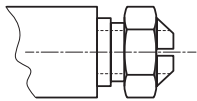
### MINI JOINTS DE CARDAN TOUT MÉTAL



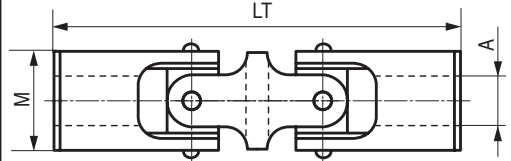
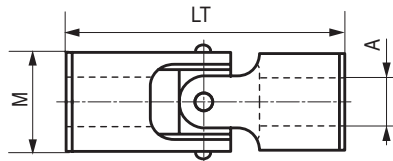
	M	LT	A		M	LT	A
MJC B 8	8	25	4	MJC BB 8	8	35	4
MJC B 10	10	28	5	MJC BB 10	10	40	5
MJC B 12	12	32	6	MJC BB 12	12	46	6



À goupiller (Modèle MJC 301)



À pince (Modèle MJC 302)



	M	LT	A		M	LT	A
MJC 301	13	35	6	MJC 301 D	13	52,5	6
MJC 302	13	55	6	MJC 302 D	13	71	6

**INOX**



MJC 6ZX	6	29	3
MJC 8ZX	8	38	4

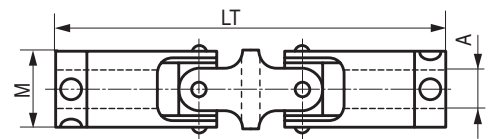
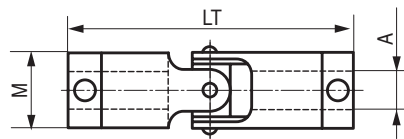
INOX : Z6 CN 18.09 - AISI 304  
Ne se font pas en doubles

### MINI JOINTS DE CARDAN EN MATIÈRE PLASTIQUE



**À BAGUES DE FIXATION**

En laiton nickelé. 2 vis d'arrêt.  
Fixation très positive, économique,  
par suppression de tout perçage

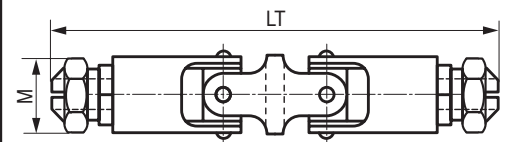
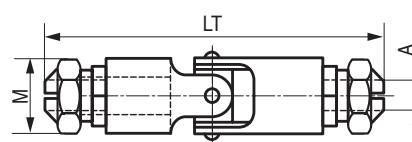


	M	LT	A		M	LT	A
MJC 401 P	9,5	38	4 et 5	MJC 401 DP	9,5	51	4 et 5
MJC 402 P	13	45	6	MJC 402 DP	13	60	6



**À PINCES DE SERRAGE**

En laiton nickelé et écrou 6 pans.  
Fixation énérgique et instantanée  
N'endommage pas l'arbre



	M	LT	A		M	LT	A
MJC 501 P	6,3	36	3	MJC 501 DP	6,3	44	3
MJC 502 P	9,5	50	4 et 5	MJC 502 DP	9,5	63	4 et 5
MJC 503 P	13	55	6	MJC 503 DP	13	71	6

### MINI JOINTS DE CARDAN DE PRECISION



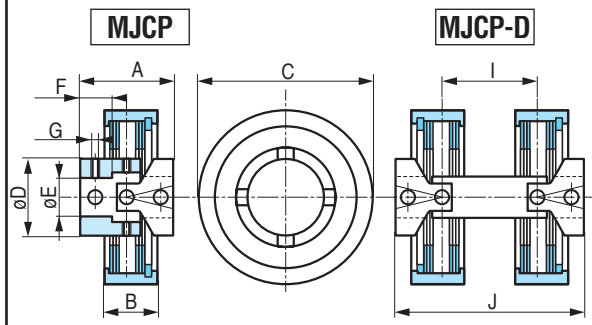
ANGLE DE TORSION NUL  
DÉBATTEMENT ANGULAIRE : ±10°

En raison du couple transmissible  
relativement élevé :

- Goupiller
- ou
- Prévoir un plat sur l'arbre.

SÉRIE 700 - simple

SÉRIE 700 D - double - homocinétique



MJCP	A	B	C	D	E H8	F	G	MJCP	I	J	Ncm
701	19	8	22	12	3-4-5-6	2,5	6	701 D	28	47	30
702	22	11	33	14	6-8	3	6	702 D	32	54	100
703	28	16,5	53	22	10-12-14	5	8	703 D	40	68	540